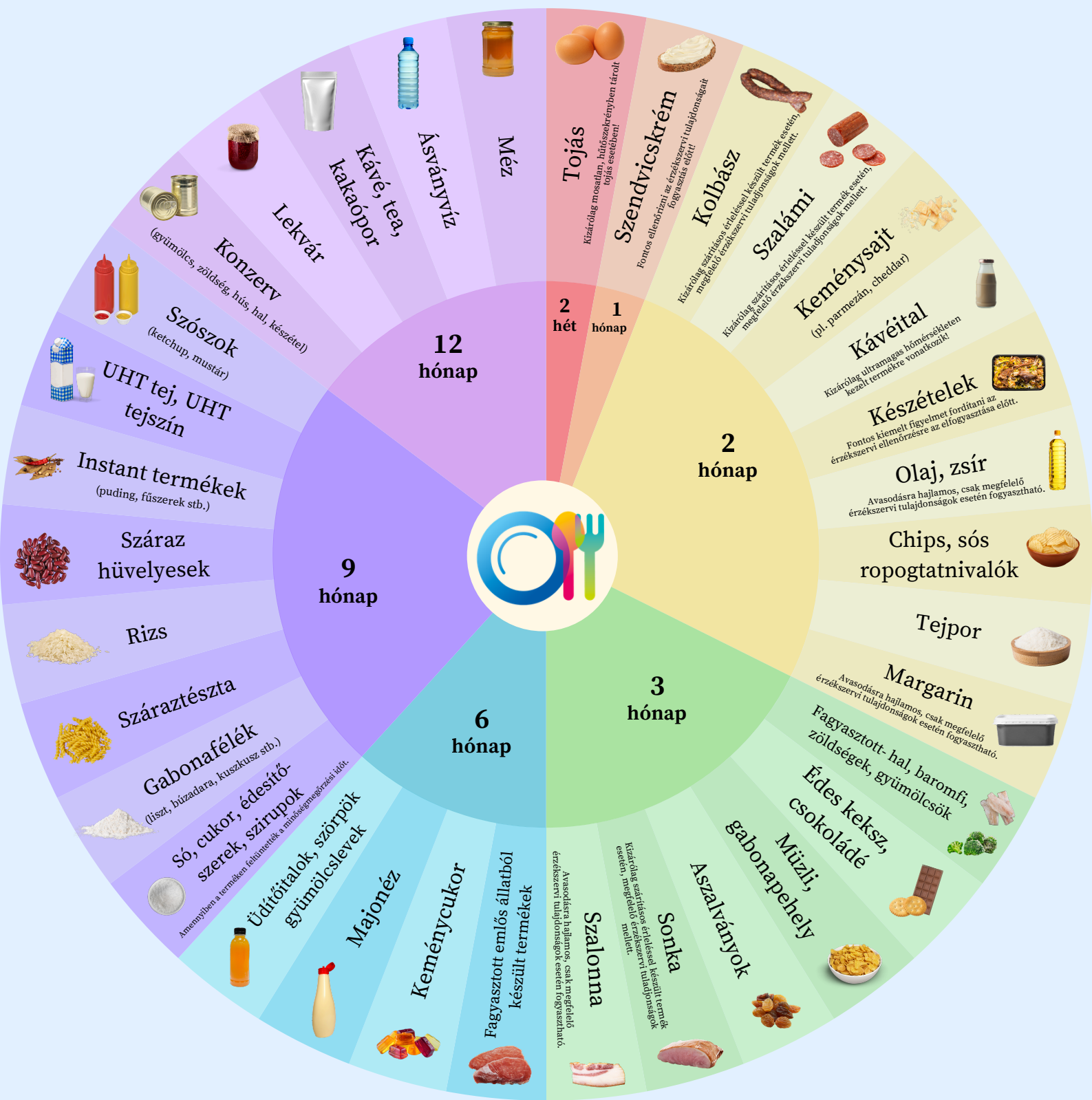


LEJÁRT...? Megehetem?

Termékcsoportonkénti
ajánlott felhasználási
határidő a minőségmegőrzési
idő lejártát követően



Mikor alkalmazható az útmutató?

- Csak minőségmegőrzési idővel rendelkező termékek esetén.
- Bontatlan, sértetlen csomagolás esetén.
- Gyártó ajánlásának megfelelő tárolás esetén.
- Jellegének megfelelő termékek esetén: nézd meg, szagold meg, kóstold meg!
- Ha nem csecsemőknek és kisgyermeknek szánt speciális ételmiszerről van szó!

Mire figyelj?