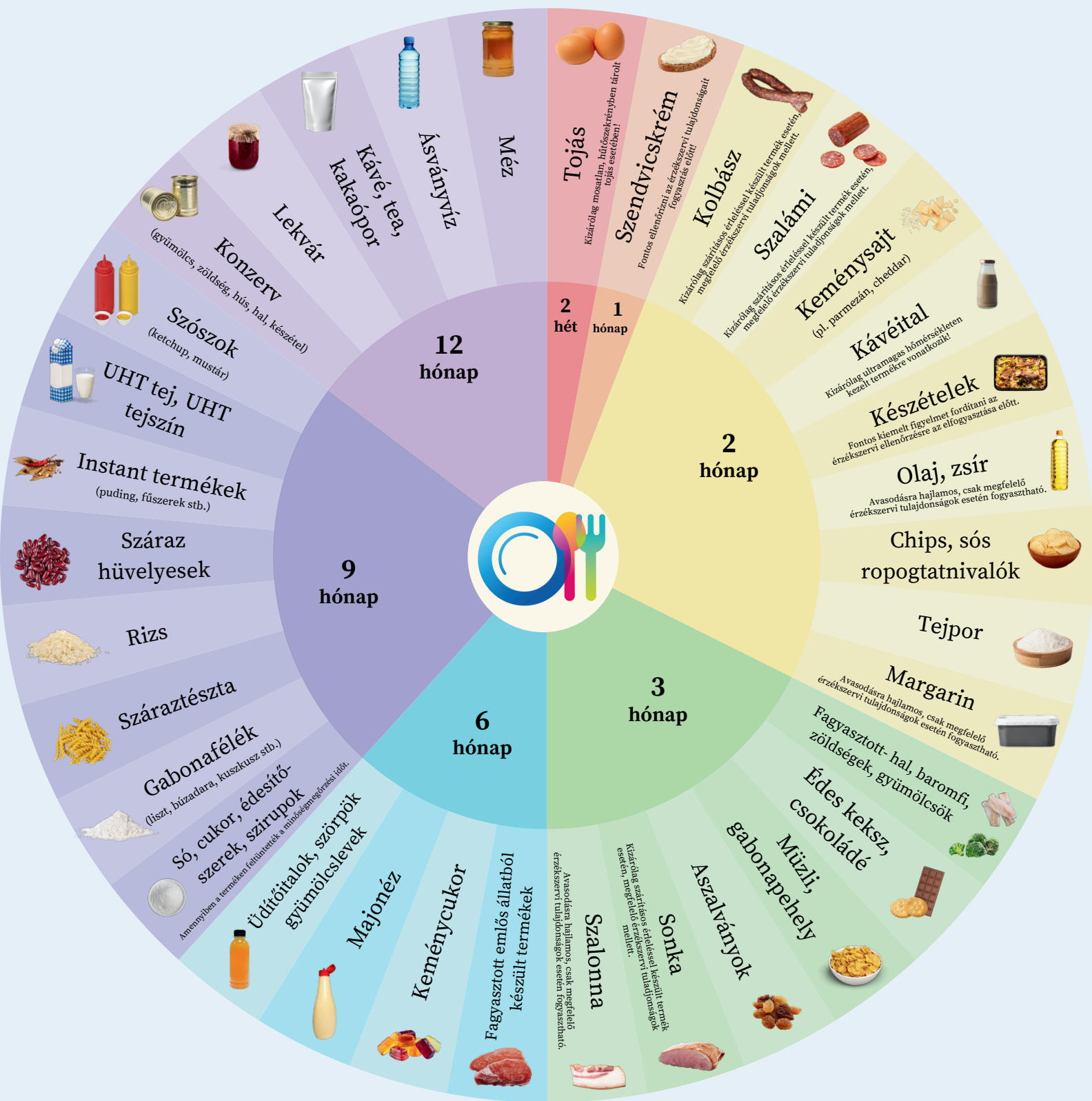


# LEJÁRT...? Megehetem

Termékcsoportonkénti  
ajánlott felhasználási  
határidő a minőségmegőrzési  
idő lejártát követően



Mikor alkalmazható az útmutató?

- Csak minőségmegőrzési idővel rendelkező termékek esetén.
- Bontatlan, sértetlen csomagolás esetén.
- Gyártó ajánlásának megfelelő tárolás esetén.

Mire figyelj?

- Jellegének megfelelő termékek esetén: nézd meg, szagold meg, kóstold meg!
- Ha nem csecsemőknek és kisgyermekeknek szánt speciális élelmiszerről van szó!